



ÉDITION
2024

Cap Sizun-Pointe du Raz

Haut Pays Bigouden

Douarnenez communauté



STOP AUX ESPÈCES EXOTIQUES ENVAHISSANTES

HARZ D'AR SPESADOÙ ARALLVRO ALOUBUS

GUIDE DES GESTES POUR PROTÉGER
LA BIODIVERSITÉ ET LES PAYSAGES



ÉDITO

16,7 %

des espèces
menacées d'extinction
en France*

En Bretagne comme ailleurs, de nombreuses espèces animales et végétales sont menacées. Les principales causes du déclin de la biodiversité sont l'artificialisation des sols, la surexploitation des ressources, le changement climatique, les pollutions, et les espèces exotiques envahissantes. Les communautés de communes du Cap Sizun, du Haut Pays bigouden et de Douarnenez Communauté ont souhaité attirer l'attention des habitants sur cette dernière cause car, malgré leurs effets délétères, certaines des espèces exotiques envahissantes sont encore autorisées à la vente. En sachant identifier ces espèces, en suivant les conseils pour intervenir, avec prudence parfois, chacun peut agir pour protéger le patrimoine naturel local. Ce guide est là pour vous y aider. Merci à tous !

E Breizh, evel e lec'h all, ez eus un toullad mat a spesadoù loened ha plant en arvar. Artifijsielaat an douaroù, dreiskorvoñ an danvez, ar cheñchamant hin, ar saotradurioù, hag ar spesadoù arallvro aloubus, eo ar pennkaozioù eus diskar ar vevliesseurted. Kumuniezhioù-kumunioù Bro ar C'hap, Gorre ar Vro Vigoudenn ha Douarnenez o deus fellet dezho sachañ evezh an annezidi war ar gaoz diwezhañ-se, rak daoust d'o efedoù kontammus ez eo aotreet gwerzhañ darn eus ar spesadoù arallvro aloubus c'hoazh. Pep hini a c'hall ober traoù evit gwareziñ ar glad naturel lec'hel gant ma vo gouest d'anavezout ar spesadoù-se, gant ma vo heuliet an alioù fur evit ober tra pe dra, gant evezh a-wechoù. Graet eo ar sturlevr-mañ evit skoazellañ ac'hanoc'h. Trugarez vras deoc'h !

* www.uicn.fr/bilan-16-ans-liste-rouge-france

** www.ofb.gouv.fr/quest-ce-que-la-biodiversite

LE SAVIEZ-VOUS ?

Une espèce exotique envahissante (invasive) est une espèce dont l'introduction volontaire ou fortuite, l'implantation et la propagation (hors de son territoire d'origine) menace les écosystèmes, les habitats naturels ou les espèces locales, avec des conséquences néfastes.

- Impacts écologiques avec diminution de la biodiversité, déséquilibre des écosystèmes et transformation des paysages.
- Problèmes sanitaires avec des espèces allergènes, urticantes voire toxiques.
- Problèmes socio-économiques avec notamment perturbation des activités agricoles, apicoles, forestières et nautiques.

Ne plantez pas les espèces végétales figurant dans ce livret !



En France,

18 %

des espèces ont disparu
et 78 % des habitats naturels sont
dans un état de conservation défavorable.**

LÉGENDE



Origine



Méthode
de gestion



Mode
de dissémination



Risque pour
la santé



Taille

**Ce guide est là pour
vous aider à agir :
identifiez les espèces
et suivez les conseils
pour intervenir, avec
prudence parfois.**

Merci !

LES PRINCIPALES ESPÈCES

EN MILIEU TERRESTRE

—
Milieux naturels littoraux, bord des chemins et des routes, dunes, falaises et pentes rocailleuses, berges des cours d'eau, fossés et milieux perturbés par l'homme (talus, remblais...), etc.

Herbe de la pampa

Cortaderia selloana

GRANDE HERBACÉE FORMANT D'IMPOSANTES TOUFFES

Amérique du sud



Graines (10 millions par plant)



Jusqu'à 3 m



Couper les plumeaux pour éviter la dissémination des graines



► Mettre les déchets en sac fermé pour dépôt en déchèterie : un agent pourra vous conseiller

Impacts écologiques et paysagers !



Ail à tige triquètre

Allium triquetrum

PLANTE VIVACE GAZONNANTE



Méditerranée occidentale



Graines



20-50 cm



Tonte régulière pour empêcher la floraison et donc la dissémination des graines

Arrachage des plants et bulbilles

► Mettre les déchets en sac fermé pour dépôt en déchèterie : un agent pourra vous conseiller

Impacts écologiques et paysagers !

Griffe de sorcière

Carpobotrus edulis

PLANTE GRASSE RAMPANTE FORMANT DE GRANDS TAPIS

Afrique du sud



Graines et boutures



10-30 cm



Arrachage avant floraison

► Mettre les déchets en sac fermé pour dépôt en déchèterie : un agent pourra vous conseiller



Impacts écologiques et paysagers !



Renouées asiatiques

Reynoutria japonicus, *Reynoutria x bohemica* et *Polygonum polystachyum*

**PLANTE VIVACE FORMANT
DES MASSIFS DENSES**



Asie orientale



Boutures et rhizomes



2 à 3 m



**Arrachage de la plante à l'aide
d'un outil type bêche à dents,
complété éventuellement
par un bâchage**

► Mettre les déchets en sac fermé
pour dépôt en déchèterie :
un agent pourra vous conseiller

En cas de
contamination de
parcelles agricoles, il est
conseillé de nettoyer le
matériel de travail du sol
pour éviter la dissémina-
tion de boutures entre
les parcelles



Impacts écologiques et paysagers !



Séneçon en arbre

Baccharis halimifolia

**ARBRISSEAU POUVANT FORMER
DES FOURRÉS DENSES**



Est
des États-unis



Graines
(1 million par plant)



Jusqu'à 4 m



Arrachage avant floraison

► Dépôt en déchèterie avec les déchets verts
pour compostage

Impacts écologiques et paysagers !



Balsamine de l'Himalaya

Impatiens glandulifera

PLANTE ANNUELLE EN MASSIF DENSE



Himalaya



Graines et boutures



1 à 2 m



Coupe en-dessous du premier nœud, avant floraison afin d'épuiser la banque de graines
Arrachage des plants

► Mettre les déchets en sac fermé pour dépôt en déchèterie : un agent pourra vous conseiller

Impacts écologiques et paysagers !



Chine



Graines et boutures



2 à 3 m



Coupe des inflorescences immédiatement après la floraison, avant la montée à graines
Arrachage des jeunes pousses

► Mettre les déchets en sac fermé pour dépôt en déchèterie : un agent pourra vous conseiller

Buddleja de David (arbres aux papillons)

Buddleja davidii

ARBRISSEAU FORMANT DES PEUPELEMENTS MONOSPÉCIFIQUES DENSES



LES ESPÈCES EN MILIEU FORESTIER

Impacts écologiques et paysagers !



Bassin méditerranéen



Graines et drageons



2 à 10 m



Il est conseillé d'arracher toutes les pousses dans les sous-bois

► Broyés et déposés en déchèterie avec les déchets verts pour compostage

Laurier sauce

Laurus nobilis

ARBUSTE POUVANT FORMER DES SOUS-BOIS DENSES



Laurier palme

Prunus laurocerasus

ARBUSTE POUVANT FORMER DES SOUS-BOIS DENSES



Asie



Graines et drageons



2 à 6 m



Il est conseillé d'arracher toutes les pousses en sous-bois

► Dépôt en déchèterie avec les déchets verts pour compostage

Impacts écologiques et paysagers !



Rhododendron des parcs

Rhododendron ponticum

ARBUSTE POUVANT FORMER DES SOUS-BOIS DENSES

Asie



Graines et drageons



Jusqu'à 10 m



Il est conseillé d'arracher toutes les pousses en sous-bois

► Mettre les déchets en sac fermé pour dépôt en déchèterie : un agent pourra vous conseiller

Impacts écologiques et paysagers !





Erable sycomore

Acer pseudoplatanus

**ARBRE PRÉSENTANT
UN CARACTÈRE ENVAHISSANT**

Europe de l'Est



Graines et drageons



Jusqu'à 25 m



Coupe et arrachage des drageons

- Mettre les déchets en sac fermé pour dépôt en déchèterie : un agent pourra vous conseiller



Impacts écologiques et paysagers !

Robinier faux-acacia

Robinia pseudoacacia

ARBRE FORMANT DES PEUPELEMENTS DENSES



Amérique du Nord



Graines et drageons



Jusqu'à 25m



**Coupe et arrachage des jeunes plants
Cerclage des arbres ($\varnothing > 10$ cm) où leur chute
ne présente aucun danger afin d'épuiser
l'arbre et éviter le drageonnement**

- Mettre les déchets en sac fermé pour dépôt en déchèterie : un agent pourra vous conseiller

Impacts écologiques et paysagers !



LES ESPÈCES EN MILIEU AQUATIQUE

Eaux stagnantes à faible courant
ou sur fonds vaseux ou sableux, zones humides,
berges, prairies humides, réseaux de fossés, etc.

Impacts écologiques et paysagers !

Amérique du sud



Graines et boutures



Plusieurs mètres



**Arrachage manuel depuis les rives
ou une embarcation**



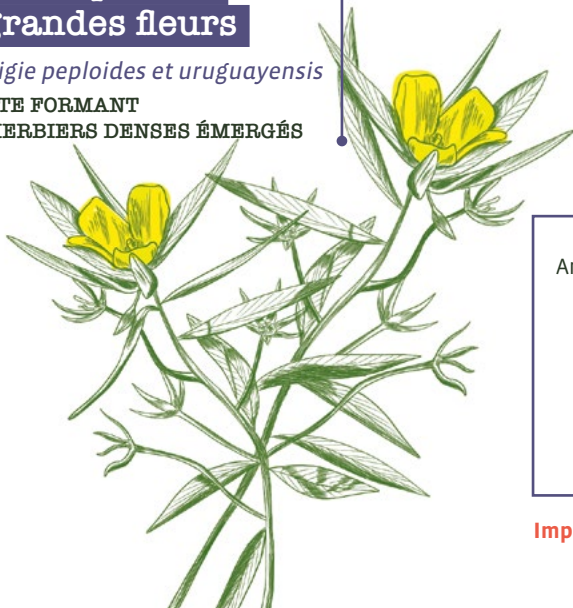
► Déchets mis en sac poubelle
et déposés en déchèterie

Jussie à petites et grandes fleurs

Ludwigie peploides et uruguayensis

PLANTE FORMANT

DES HERBIERS DENSES ÉMERGÉS



Myriophylle du Brésil

Myriophyllum aquaticum

PLANTE FORMANT DES HERBIERS
DENSES IMMERGÉS ET ÉMERGÉS

Amérique du sud



Boutures



Plusieurs mètres



**Arrachage manuel depuis les rives
ou une embarcation**



► Déchets mis en sac poubelle
et déposés en déchèterie



Impacts écologiques et paysagers !

LES ESPÈCES PRÉSENTANT UN RISQUE POUR LA SANTÉ

LES ESPÈCES

Elles peuvent avoir un impact fort sur notre santé et sur notre environnement : pollen allergisant, sève qui provoque de graves brûlures, plantes toxiques.

La Fredon propose un outil de cartographie et de signalement des espèces à enjeux pour la santé humaine en Bretagne. Si vous en repérez, vous pouvez les signaler en flashant ce QR code :

MILIEUX COLONISÉS

Les terres dénudées comme les zones de culture mais aussi les bords de routes et zones délaissées, les zones et milieux boisés humides.



Datura stramoine

Datura stramonium

PLANTE HERBACÉE POUVANT
FORMER DES POPULATIONS DENSES



Amérique centrale



Graines



Jusqu'à 1 m



Chaque partie de la plante (tige, feuille, fruit, graine, racine) est toxique. Risque d'empoisonnement même à dose très faible (effets sanitaires graves voire mortels)

► Avant toute action, se protéger en portant des gants pour éviter tout risque de contact avec la peau



Arrachage manuel en veillant à extraire toutes les racines

► Mettre les déchets en sac fermé pour dépôt en déchèterie : un agent pourra vous conseiller

Impacts sanitaires !



Amérique du nord



1 à 2,5 m



Graines et forte capacité
de rejets à partir de la souche



Plante intégralement toxique
pouvant entraîner des symptômes
assez graves chez l'homme
voire la mort chez les animaux
► Avant toute action, se protéger
en portant des gants pour éviter
tout risque d'intoxication par contact
main-bouche



**Arrachage manuel en essayant
d'extraire à la bêche toutes les racines**

► Mettre les déchets en sac fermé
pour dépôt en déchèterie :
un agent pourra vous conseiller

Raisin d'Amérique

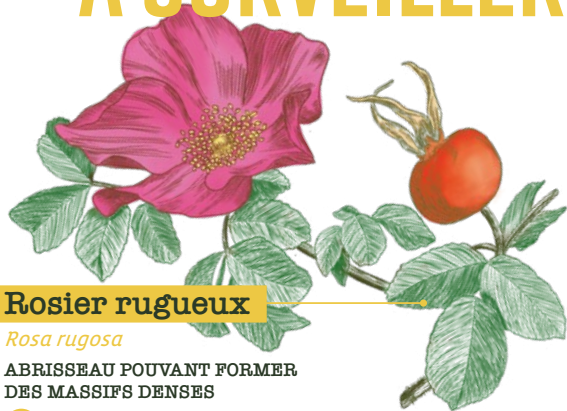
Phytolacca americana

PLANTE HERBACÉE FORMANT
DES MASSIFS DENSES



QUELQUES AUTRES

ESPÈCES À SURVEILLER



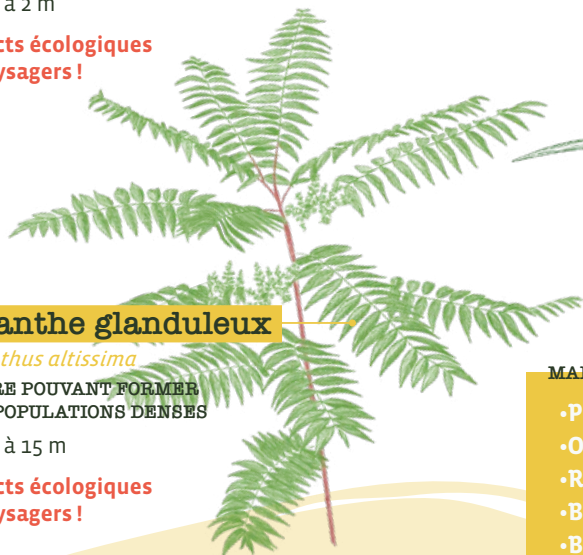
Rosier rugueux

Rosa rugosa

ABRISSEAU POUVANT FORMER
DES MASSIFS DENSES

↕ 1 à 2 m

**Impacts écologiques
et paysagers !**



Ailanthé glanduleux

Ailanthus altissima

ARBRE POUVANT FORMER
DES POPULATIONS DENSES

↕ 1 à 15 m

**Impacts écologiques
et paysagers !**

Elles présentent un potentiel élevé de devenir envahissantes et impliquent donc une forte vigilance concernant leur dissémination dans les milieux naturels.



Il est souhaitable d'empêcher toute prolifération de ces espèces hors de votre jardin, surtout aux abords des fossés, cours d'eau, zones humides, forêt, falaises et dunes.

Montbretia

Crocsmia x Crocosmiiflora

PLANTE HERBACÉE
EN MASSIF DENSE

↕ 30 à 90 cm

**Impacts écologiques
et paysagers !**



MAIS AUSSI...

- Pétasites odorant
- Onagre à sépales rouge et bisannuelle
- Robinier faux-acacia
- Balsamine de Balfour
- Buddleia du père David
- Yucca glorieux

ANIMALES EXOTIQUES ENVAHISSANTES

Impacts sanitaires, écologiques
et socio-économiques !

Asie



Se tenir à distance des nids (au moins 5 m) afin que les frelons ne se sentent pas menacés. Éviter les vibrations à proximité du nid



En cas d'observation d'un nid de frelon, prendre contact avec votre mairie pour confirmer la détermination et déclencher la destruction du nid (sur le Haut Pays Bigouden, contacter la Communauté de communes)



MILIEUX COLONISÉS

Dès la fin de l'hiver, nid primaire à l'abri des intempéries (cabanon, garage...) puis nid secondaire de grand taille dans les arbres, haies, constructions, parfois très bas.

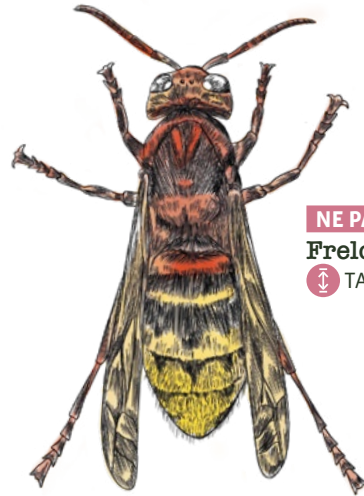
Frelon asiatique

Vespa velutina



Frelon asiatique

TAILLE JUSQU'À 3 CM



NE PAS CONFONDRE

Frelon commun

TAILLE RÉELLE 4 CM



MAIS AUSSI...

- Rat musqué
- Raïondin
- Tortue de Floride
- Écrevisse de Louisiane
- Vison d'Amérique

En déchèterie
Demandez conseil
aux agents pour
la prise en charge
de vos déchets.

À RETENIR !

- Ne pas planter d'espèces végétales exotiques envahissantes chez vous.
Favoriser les espèces locales.
- La législation interdit de relâcher des espèces animales exotiques et de jeter vos déchets verts et d'aquarium dans la nature.
- Ne pas transporter de terre depuis un site contaminé par une espèce exotique envahissante au risque de disséminer les graines ou rhizomes contenus dans le sol.
 - Ne pas ramener d'espèces végétales ou animales lors d'un voyage à l'étranger.
 - Intervenir le plus précocement possible avant que la plante n'ait le temps de s'étendre et avant la période de floraison.
 - Poursuivre l'arrachage pendant plusieurs années.
 - Ne pas mettre ces plantes dans votre composteur (montée en température insuffisante).

POUR EN SAVOIR PLUS

- **Centre de ressources des espèces exotiques envahissantes**
especes-exotiques-envahissantes.fr
- **Fédération Régionale de Défense contre les Organismes Nuisibles**
fredon-bretagne.com
- **Conservatoire Botanique National de Brest**
cbnbrest.fr
- **Communautés de communes Cap Sizun-Pointe du Raz**
cap-sizun.fr
- **Communauté de communes du Haut Pays Bigouden**
cchpb.bzh
- **Communauté de communes Douarnenez communauté**
douarnenez-communaute.fr



Notre territoire abrite des milieux naturels et des espèces sauvages d'intérêt européen : **aidez-nous à les protéger !**



Conception :  d'une idée en laurier sur une idée originale de Pays d'Iroise Communauté

